

Kanton St. Gallen – AGENDA 2030

20. Januar 2021

# WIR BRAUCHEN EUREN POSITIVEN BEITRAG

**Prof. Dr. Katrin Muff**

Director, the Institute for Business Sustainability  
([www.theIBS.net](http://www.theIBS.net))

Professor of Practice, LUISS Business School  
[www.KatrinMuff.com](http://www.KatrinMuff.com)



# THE BIG DISCONNECT



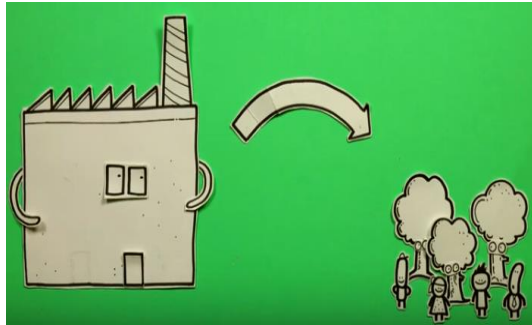
Mehr und mehr  
Unternehmen berichten über  
ihr zunehmendes  
Nachhaltigkeits-Engagement



Diese Berichte reflektieren  
sich jedoch nicht im sich  
verschlechternden Zustand  
der Welt



# DER PERSPECTIVEN SHIFT



## INSIDE-OUT

- Risiken und Chancen für die bestehenden Unternehmensaktivitäten
- Wesentlichkeit
- Reduktion der negative Auswirkungen



## OUTSIDE-IN

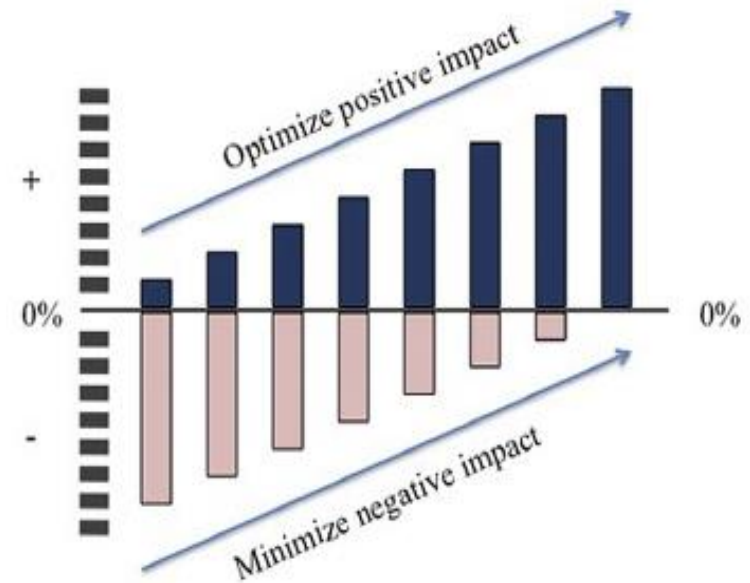
- Neue Geschäftsfelder und Märkte
- Positiver Impact
- Fokus auf positive Beiträgen

# WAS HEISST POSITIVER IMPACT?

“Echte Nachhaltigkeit beinhaltet den Perspektivenwechsel von einer Verminderung von **negativem Impact** zur Entwicklung eines **signifikanten positiven Impacts** in kritischen und relevanten Bereichen für die Gesellschaft und unseren Planeten.”

**Definition of “True Business Sustainability”**

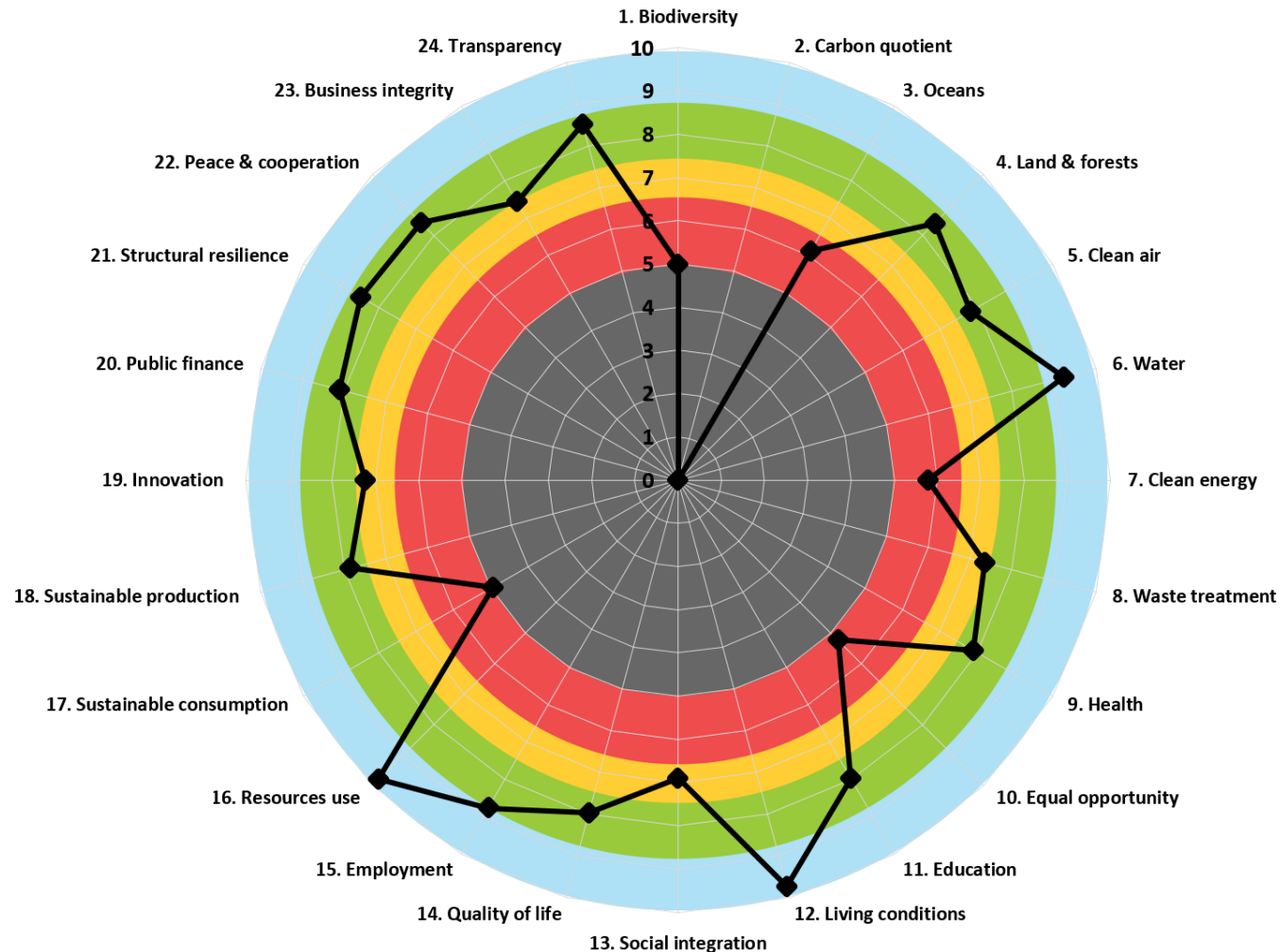
Dyllick & Muff 2016





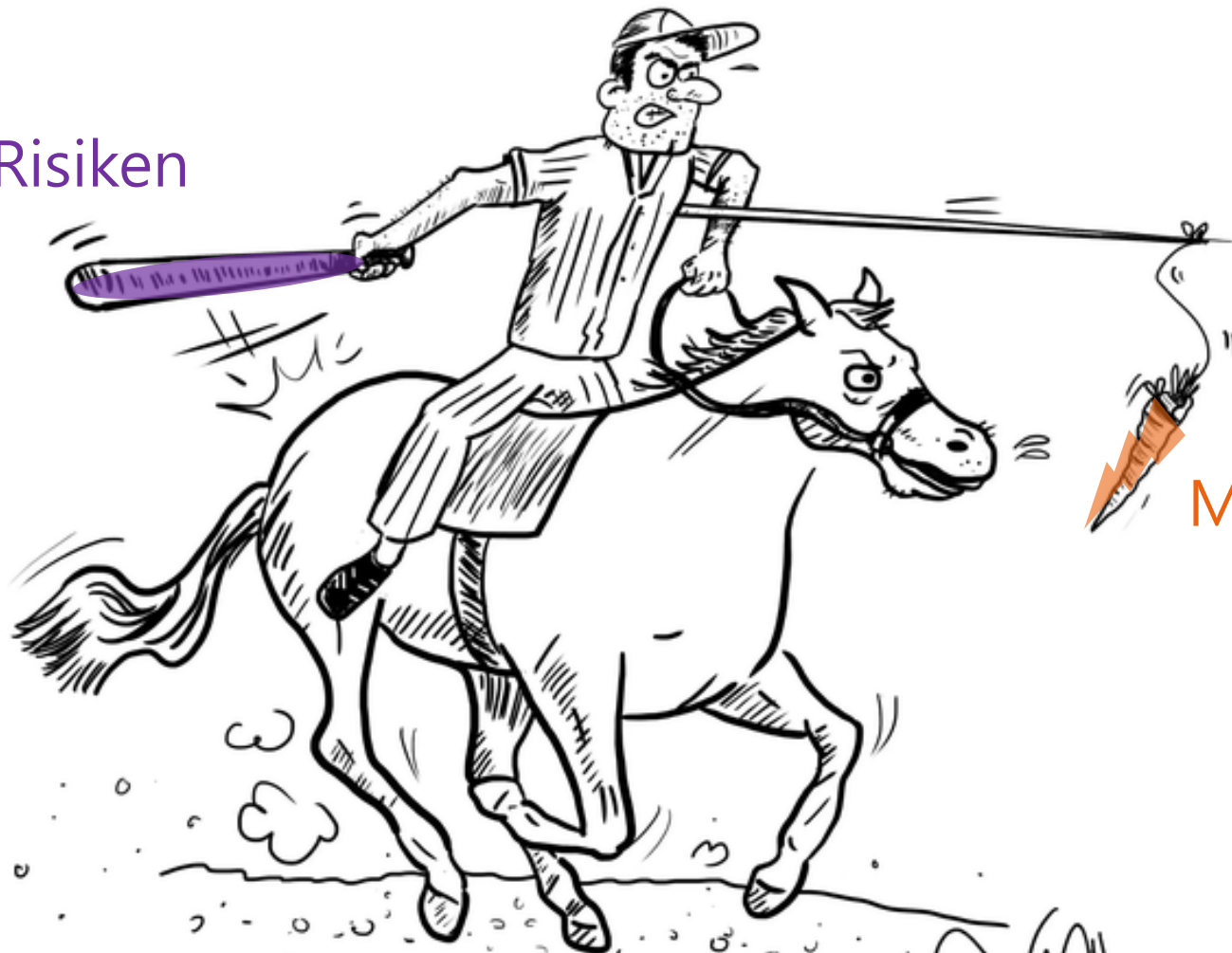
# DIE AGENDA 2030 UND DIE SCHWEIZ – WO STEHEN WIR?

- CO2 Reduktion
- Nachh. Konsum
- Biodiversität
- Chancengleichheit
- Saubere Energie
- Soziale Integration



# ANREIZE: ZWEI STRATEGIEN...

Risiken



Möglichkeiten



# POSITIVE IMPACT ORGANISATION

## WIE UNTERSCHIEDEN SIE SICH VON ANDEREN?



# DER DOPPEL - SHIFT

Ein Ansatz



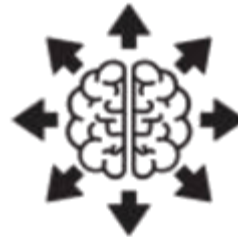
Outside-in  
co-creation



Zwei Mindset Shifts



The outside-in leadership



The co-creative organization





# CO-CREATION ÜBEN

Von Konkurrenzdenken zu Collaboration



**Collaboration ist nicht  
das Zusammenkleben  
von Egos.**

**Es geht vielmehr um  
Ideen, die nicht  
Existierten bevor nicht  
alle im Raum waren.**

# DER NEUE INNOVATION PROCESS

## Building Blocks of Co-creation

A = Initiator (change maker or organization)

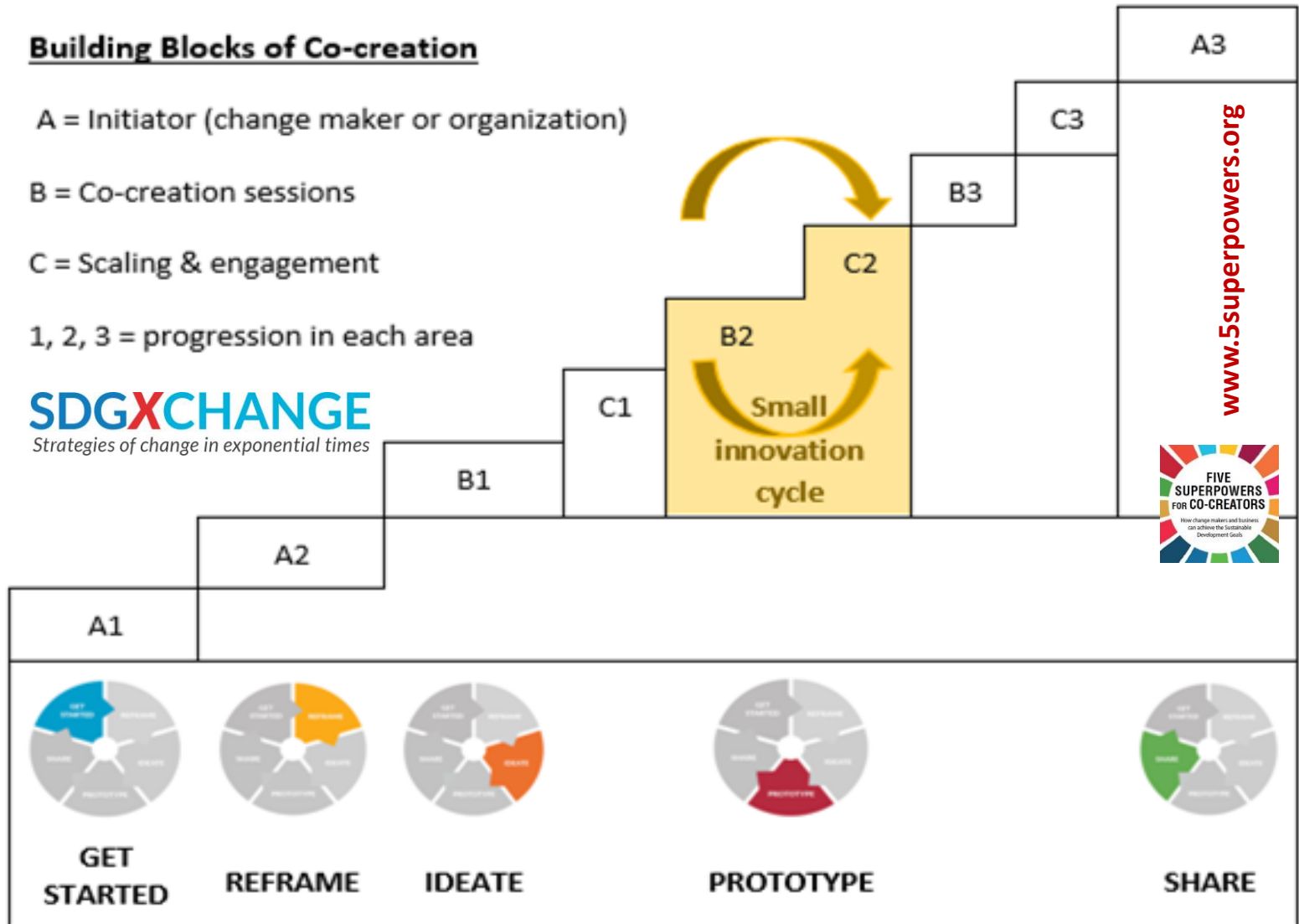
B = Co-creation sessions

C = Scaling & engagement

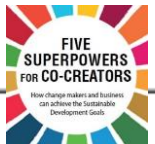
1, 2, 3 = progression in each area

**SDGXCHANGE**

*Strategies of change in exponential times*



www.5superpowers.org



[www.SDGX.org](http://www.SDGX.org)



**GET STARTED**



**REFRAME**



**IDEATE**



**PROTOTYPE**



**SHARE**


# DREI INNOVATION HORIZONTE



**Horizont 1**  
Optimierung bestehender Produkte und Lieferketten



**Horizont 2**  
Optimierung bestehender Business Models / Produkte Innovation



**Horizont 3**  
Entwicklung der nächsten Generation von Business Models

**Beispiele**

Saubere Auto, take back und Recycling

Hybriden, e-cars, autonomes Fahren

Mobility Services

gesündere Versionen bestehender Produkte

neue Linien mit gesunden Produkten

pflanzenbasierte Proteine

# DEN MINDSET SHIFT MESSEN

## Leadership und Organisations-Mindset

Kompetenzbereich (Spalten) Kompetenzdimension (Reihen)	Wissen	Fertigkeit	Einstellung	% of max
Stakeholder-Beziehungen	1	4	4	81
Ethik & Werte	3	4	3	83
Ich-Bewusstsein	3	2	3	67
Systemisches Denken	3	2	4	77
Veränderung & Innovation	2	2	4	71
% of max	60	70	90	

**CARL Wert: 76**



**CARL**  
THE COMPETENCY  
ASSESSMENT FOR  
RESPONSIBLE  
LEADERSHIP

**Gratis Online Test**

[www.carl2030.org](http://www.carl2030.org) → «take survey»  
Auch auf Deutsch

# Literatur und weiteres Material:

## Articles:

- Katrin Muff, Agnieszka Kapalka, Thomas Dyllick (2018): **Moving the world into a safe space – the GAPFRAME methodology**. Ecological Indicator Journal (submitted, in review process) <http://gapframe.org/wp-content/uploads/2017/07/GF-publication- Methodology.pdf>
- Katrin Muff (2017): **SDGs as a chance to truly embed true sustainability into corporate strategy**. SECO, June 2017 <http://gapframe.org/sdgs-the-chance-to-embed-true-sustainability-into-corporate-strategy/>
- Katrin Muff, Agnieszka Kapalka, Thomas Dyllick (2017): **Translating the SDGs into relevant Grand Challenge issues for every nation and business to act on**. International Journal of Management Education, Special Issue
- Katrin Muff (2017): **How the Circle Model can purpose-orient entrepreneurial universities and business schools to truly serve society**. Journal of Management Development. Vol 36-2, 146-162.
- Thomas Dyllick & Katrin Muff: **Clarifying the Meaning of Sustainable Business: Introducing a Typology from Business-as-usual to True Sustainability**. Organization & Environment, Vol. 29, No. 2, 2016, 156-174.
- Thomas Dyllick & Katrin Muff: **What does sustainability for business really mean? And when is a business truly sustainable?** In: Jeanrenaud, S., Gosling, J. & Jeanrenaud, J.P. (eds.). Sustainable Business: A One Planet Approach, Chichester: Wiley 2016, pp. 381-407.
- Katrin Muff (2016): **The Collaboratory - A Common Transformative Space for Individual, Organizational and Societal Transformation**, JCC 2016 Vol 2, 91-108
- Katrin Muff (Ed.) (2014). **The Collaboratory – A Co-Creative Stakeholder Engagement Process for Solving Complex Problems**. Sheffield: Greenleaf Publishing.

## Videos / Minilecture:

- **Translating the SDGs into business opportunities. A 17-min mini lecture by K. Muff:** [https://youtu.be/fzLW\\_6TgaRc](https://youtu.be/fzLW_6TgaRc)
- **GAPFRAME animated:** <https://youtu.be/MNXhkv3-Ufl>
- **Paul Polman on the SDGs.** Welcome Address to UNPRME Global Forum 2017: <https://youtu.be/EhbcJlphKAI>
- **True Business Sustainability.** Little Green Bags: (<https://www.youtube.com/watch?v=8rwjMc-Ziug>)



# VIELEN DANK

## Kontaktieren Sie mich für Beispiele, Fragen etc.

**Prof. Dr. Katrin Muff**

**@KatrinMuff on social media**

Director, the Institute for Business Sustainability

([www.theIBS.net](http://www.theIBS.net))

Professor of Practice, LUISS Business School

[Katrin@KatrinMuff.com](mailto:Katrin@KatrinMuff.com)

