

Frequenzen tagestouristischer Hauptattraktionen in der Sommersaison, Destination Toggenburg, 2006-2017

- Quelle:** Fachstelle für Statistik Kanton St.Gallen, Statistik der tagestouristischen Hauptattraktionen
- Tabellen:** [Frequenzen absolut](#) [Vorjahresveränderung Frequenzen](#)
[Frequenzen indexiert](#) [Grafiken Frequenzen indexiert](#)
- Hinweise:** Erhebung ist sistiert. Vorerst erfolgen keine weiteren Aktualisierungen.
Nachstehend finden Sie Informationen zur Konstruktion und Bedeutung der in dieser Datei verwendeten Indikatoren.
- Definition:** Frequenzzahlen ausgewählter Attraktionen in der Destination Toggenburg, welche stark durch Tagestouristen frequentiert werden, während der Sommersaison. Die Sommersaison umfasst hier die Monate Juni bis November.
Als Tagestourismus werden Privat- und Geschäftsreisen ohne Übernachtung verstanden, die über die gewohnte Umgebung der Reisenden hinaus führen. Der Tagestourismus grenzt sich somit von der Naherholung ab, die innerhalb der gewohnten Umgebung im Sinne nah gelegener und regelmässig besuchter Aufenthaltsorte stattfindet. Zusatzinformationen zu den einzelnen Frequenzzahlen finden sich im Tabellenblatt "Frequenzen Zusatzinformationen".
- Bedeutung:** Die Frequenzzahlen bieten Hinweise auf die Entwicklung des Tagestourismus am jeweiligen Standort. Bei der Interpretation der Ergebnisse ist aber zu beachten, dass die Frequenzen der Attraktionen auch die Nutzung durch Logiergäste sowie Naherholungssuchende umfassen können, im Bereich des ÖV zudem lokale Pendlerinnen und Pendler. Durch die Auswahl tagestourismustypischer Attraktionen und spezifischer Teilindikatoren wurde aber versucht, eine möglichst starke Fokussierung auf den Tagestourismus zu realisieren.



Frequenzen tagestouristischer Hauptattraktionen in der Sommersaison, Destination Toggenburg, 2006-2017, Absolutzahlen

Fachstelle für Statistik Kanton St.Gallen, Statistik der tagestouristischen Hauptattraktionen

Attraktion												
• Indikator	2006	2007	2008	2009	2010	2011	2012	2013	2014	2015	2016	2017
Erlebniswelt Toggenburg												
• Anzahl Packages angemeldeter Tagesausfluggruppen	2'037	1'426	1'671	1'480	1'436	1'136	1'150	1'832	801	1'020	965	913
Klangweg												
• Anzahl geführte Gruppen	26	21	20	35	15	14	6	17	9	10	9	6
• Anzahl Teilnehmer der geführten Gruppen	437	350	345	422	285	347	103	366	176	215	168	91
NaturStimmen Festival												
• Anzahl Eintritte (ohne Dauerkarten und	3'796		4'979		6'100		5'100		5'926		5'700	
Postautolinie Nesslau-Buchs												
• Anzahl Wochenend-Fahrgäste		100'676	107'764	108'004	107'094	125'500	116'073	121'394		153'863	154'420	148'157

* Veranstaltung findet im Zweijahres-Turnus statt
 grau hinterlegte Zellen: keine Zahlen verfügbar



Frequenzen tagestouristischer Hauptattraktionen in der Sommersaison, Destination Toggenburg, 2006-2017, Veränderung zum Vorjahr in %

Fachstelle für Statistik Kanton St.Gallen, Statistik der tagestouristischen Hauptattraktionen

Attraktion												
• Indikator	2006	2007	2008	2009	2010	2011	2012	2013	2014	2015	2016	2017
Erlebniswelt Toggenburg												
• Anzahl Packages angemeldeter Tagesausflugsgruppen		-30%	17%	-11%	-3%	-21%	1%	59%	-56%	27%	-5%	-5%
Klangweg												
• Anzahl geführte Gruppen		-19%	-5%	75%	-57%	-7%	-57%	183%	-47%	11%	-10%	-33%
• Anzahl Teilnehmer der geführten Gruppen		-20%	-1%	22%	-32%	22%	-70%	255%	-52%	22%	-22%	-46%
NaturStimmen Festival												
• Anzahl Eintritte (ohne Dauerkarten und	12%		31%		23%		-16%		16%		-4%	
Postautolinie Nesslau-Buchs												
• Anzahl Wochenend-Fahrgäste			7%	0%	-1%	17%	-8%	5%			0%	-4%

* Veranstaltung findet im Zweijahres-Turnus statt
 grau hinterlegte Zellen: keine Zahlen verfügbar



Frequenzen tagestouristischer Hauptattraktionen in der Sommersaison, Destination Toggenburg, 2006-2017, indexiert (2006 = 100)

Fachstelle für Statistik Kanton St.Gallen, Statistik der tagestouristischen Hauptattraktionen

Attraktion												
• Indikator	2006	2007	2008	2009	2010	2011	2012	2013	2014	2015	2016	2017
Erlebniswelt Toggenburg												
• Anzahl Packages angemeldeter Tagesausflugsgruppen	100	70	82	73	70	56	56	90	39	50	47	45
Klangweg												
• Anzahl geführte Gruppen	100	81	77	135	58	54	23	65	35	38	35	23
• Anzahl Teilnehmer der geführten Gruppen	100	80	79	97	65	79	24	84	40	49	38	21
NaturStimmen Festival												
• Anzahl Eintritte (ohne Dauerkarten und	100		131		161		134		156		150	
Postautolinie Nesslau-Buchs												
• Anzahl Wochenend-Fahrgäste**		100	107	107	106	125	115	121		153	153	147

* Veranstaltung findet im Zweijahres-Turnus statt

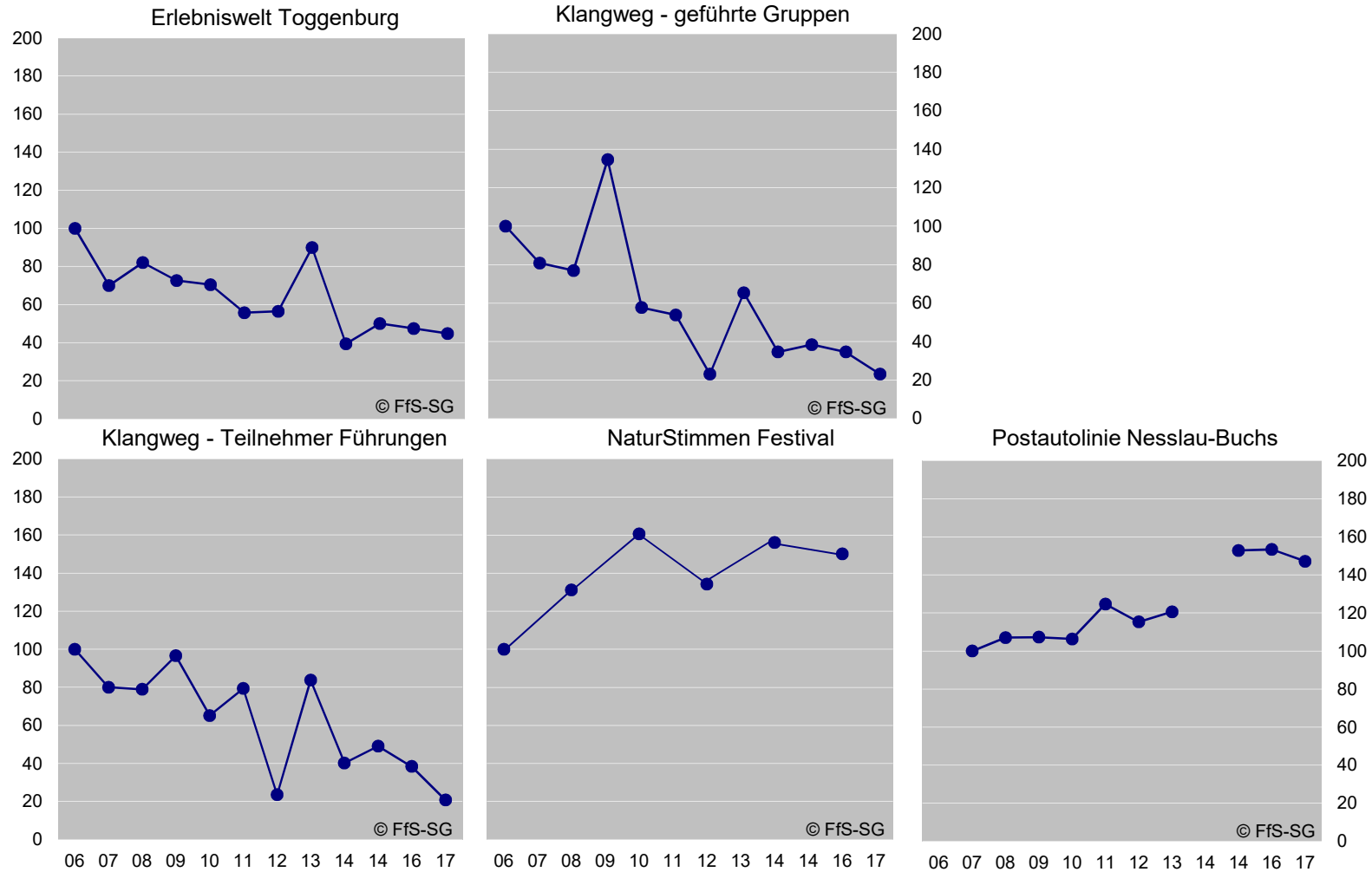
** 2007 = 100 (da für das Jahr 2006 noch keine Zahlen verfügbar)

grau hinterlegte Zellen: keine Zahlen verfügbar



Frequenzen tagestouristischer Hauptattraktionen in der Sommersaison, Destination Toggenburg, 2006-2017, indexiert (2006 = 100)

Fachstelle für Statistik Kanton St.Gallen, Statistik der tagestouristischen Hauptattraktionen



* 2007 = 100 (da für das Jahr 2006 noch keine Zahlen verfügbar)



Frequenzen tagestouristischer Hauptattraktionen in der Sommersaison, Destination Toggenburg, Zusatzinformationen zu den einzelnen Frequenzzahlen

Fachstelle für Statistik Kanton St.Gallen, Statistik der tagestouristischen Hauptattraktionen

Attraktion	Träger / Datenquelle	Indikator	Abgrenzung zwischen Attraktionen sowie Tagestourismus und Aufenthaltstourismus
Erlebniswelt Toggenburg	Erlebniswelt Toggenburg Verein Model Train Club Toggenburg	<ul style="list-style-type: none"> Anzahl Packages angemeldeter Tagesausfluggruppen 	sehr hoher Anteil an Tagestouristen, die in Gruppen per Car anreisen
Klangweg	KlangWelt Toggenburg / Kurverein Alt St. Johann-Unterwasser 9657 Unterwasser	<ul style="list-style-type: none"> Anzahl geführte Gruppen Anzahl Teilnehmer der geführten Gruppen 	erfahrungsgemäss sehr hoher Anteil der Tagestouristen an den geführten Gruppen
NaturStimmen Festival	KlangWelt Toggenburg / Kurverein Alt St. Johann-Unterwasser 9657 Unterwasser	<ul style="list-style-type: none"> Anzahl Eintritte (ohne Dauerkarten und Pauschalangebote) 	Durch Ausklammern der Dauerkarten und Pauschalangebote gute Abgrenzung der Tagesgäste von Logiergästen und Einheimischen
Postautolinie Nesslau-Buchs	PostAuto Region Ostschweiz 9001 St.Gallen	<ul style="list-style-type: none"> Anzahl Wochenend-Fahrgäste auf der Linie Nesslau - Buchs (inkl. Feiertage) 	an Wochenenden überwiegend von Tagesgästen frequentierte ÖV-Verbindung ins Obertoggenburg