

Frequenzen tagestouristischer Hauptattraktionen im Bereich Museen und Führungen, St.Galler Destinationen, 2006-2017

- Quelle:** Fachstelle für Statistik Kanton St.Gallen, Statistik der tagestouristischen Hauptattraktionen
- Tabellen:** [Frequenzen absolut](#) [Vorjahresveränderung Frequenzen](#)
[Frequenzen indexiert](#) [Grafiken Frequenzen indexiert](#)
- Hinweise:** Erhebung ist sistiert. Vorerst erfolgen keine weiteren Aktualisierungen.
Nachstehend finden Sie Informationen zur Konstruktion und Bedeutung der in dieser Datei verwendeten Indikatoren.
- Definition:** Frequenzzahlen ausgewählter Attraktionen auf dem Gebiet der vier St.Galler Destinationen Heidiland, St.Gallen-Bodensee, Toggenburg und Zürichsee, welche stark durch Tagestouristen frequentiert werden. Als Tagestourismus werden Privat- und Geschäftsreisen ohne Übernachtung verstanden, die über die gewohnte Umgebung der Reisenden hinaus führen. Der Tagestourismus grenzt sich somit von der Naherholung ab, die innerhalb der gewohnten Umgebung im Sinne nah gelegener und regelmässig besuchter Aufenthaltsorte stattfindet. Zusatzinformationen zu den einzelnen Frequenzzahlen finden sich im Tabellenblatt "Frequenzen Zusatzinformationen".
- Bedeutung:** Die Frequenzzahlen bieten Hinweise auf die Entwicklung des Tagestourismus am jeweiligen Standort. Bei der Interpretation der Ergebnisse ist aber zu beachten, dass die Frequenzen der Attraktionen auch die Nutzung durch Logiergäste sowie Naherholungssuchende umfassen können, im Bereich des ÖV zudem lokale Pendlerinnen und Pendler. Durch die Auswahl tagestourismustypischer Attraktionen und spezifischer Teilindikatoren wurde aber versucht, eine möglichst starke Fokussierung auf den Tagestourismus zu realisieren.



Frequenzen tagestouristischer Hauptattraktionen im Bereich Museen und Führungen, St.Galler Destinationen, 2006-2017, Absolutzahlen

Fachstelle für Statistik Kanton St.Gallen, Statistik der tagestouristischen Hauptattraktionen

| Attraktion | Destination | 2006 | 2007 | 2008 | 2009 | 2010 | 2011 | 2012 | 2013 | 2014 | 2015 | 2016 | 2017 |
|-----------------------------------|-------------|---------|---------|---------|---------|---------|---------|---------|---------|---------|---------|---------|---------|
| • Zeitraum**: Indikator | | | | | | | | | | | | | |
| Klangwelt | TB | | | | | | | | | | | | |
| • Sommer: Anzahl geführte Gruppen | | 26 | 21 | 20 | 35 | 15 | 14 | 6 | 17 | 9 | 10 | 9 | 6 |
| • Sommer: Anzahl Teilnehmer der | | 437 | 350 | 345 | 422 | 285 | 347 | 103 | 366 | 176 | 215 | 168 | 91 |
| Polenmuseum | RWZS | | | | | | | | | | | | |
| • Anzahl Einzeleintritte | | 8'236 | 9'880 | 9'661 | 10'095 | 9'695 | 8'044 | 8'706 | 7'003 | 9'100 | 8'280 | 9'000 | 8'750 |
| Sauriermuseum | RWZS | | | | | | | | | | | | |
| • Anzahl Eintritte Total | | 74'240 | 85'066 | 84'848 | 81'795 | 88'296 | 80'703 | 93'269 | 86'328 | 73'448 | 76'569 | 87'210 | 98'299 |
| Stadtführungen Rapperswil | RWZS | | | | | | | | | | | | |
| • Anzahl geführte Gruppen | | 436 | 538 | 504 | 516 | 574 | 672 | 597 | 579 | 614 | 616 | 527 | 521 |
| Stadtführungen St.Gallen | SGBS | | | | | | | | | | | | |
| • Anzahl Teilnehmer öffentliche | | 34'000 | 34'300 | 38'500 | 36'500 | 34'700 | 31'000 | 34'000 | 29'600 | 32'000 | 35'000 | 26'600 | 27'216 |
| • Anzahl Gruppenführungen | | 1'605 | 1'631 | 1'832 | 1'753 | 1'826 | 1'638 | 1'844 | 1'644 | 1'714 | 1'622 | 1'476 | 1'512 |
| Stadtsanktgaller Museen | SGBS | | | | | | | | | | | | |
| • Anzahl verkaufte Einzeltickets | | 135'591 | 106'460 | 108'099 | 95'676 | 104'035 | 131'457 | 130'193 | 112'209 | 111'117 | 95'912 | 133'028 | 148'747 |
| Stiftsbibliothek | SGBS | | | | | | | | | | | | |
| • Anzahl Besucher | | 123'846 | 128'074 | 137'256 | 120'531 | 121'012 | 111'228 | 119'737 | 115'175 | 119'875 | 113'777 | 132'826 | 134'625 |

* Destinationsabkürzungen: FH - Heidiland, SGBS - St.Gallen-Bodensee, TB - Toggenburg, RWZS - Zürichsee

** Die Sommersaison umfasst Daten der Monate Juni bis November. Wird kein Zeitraum angegeben, so decken die Daten das Gesamtjahr bzw. die gesamte Betriebszeit der Attraktion ab.
 grau hinterlegte Zellen: keine Zahlen verfügbar



Frequenzen tagestouristischer Hauptattraktionen im Bereich Museen und Führungen, St.Galler Destinationen, 2006-2017, Veränderung zum Vorjahr in %

Fachstelle für Statistik Kanton St.Gallen, Statistik der tagestouristischen Hauptattraktionen

| Attraktion | Destination | 2006 | 2007 | 2008 | 2009 | 2010 | 2011 | 2012 | 2013 | 2014 | 2015 | 2016 | 2017 |
|-----------------------------------|-------------|------|------|------|------|------|------|------|------|------|------|------|------|
| • Zeitraum**: Indikator | | | | | | | | | | | | | |
| Klangwelt | TB | | | | | | | | | | | | |
| • Sommer: Anzahl geführte Gruppen | | | -19% | -5% | 75% | -57% | -7% | -57% | 183% | -47% | 11% | -10% | -33% |
| • Sommer: Anzahl Teilnehmer der | | | -20% | -1% | 22% | -32% | 22% | -70% | 255% | -52% | 22% | -22% | -46% |
| Polenmuseum | RWZS | | | | | | | | | | | | |
| • Anzahl Einzeleintritte | | | 20% | -2% | 4% | -4% | -17% | 8% | -20% | 30% | -9% | 9% | -3% |
| Sauriermuseum | RWZS | | | | | | | | | | | | |
| • Anzahl Eintritte Total | | | 15% | 0% | -4% | 8% | -9% | 16% | -7% | -15% | 4% | 14% | 13% |
| Stadtführungen Rapperswil | RWZS | | | | | | | | | | | | |
| • Anzahl geführte Gruppen | | | 23% | -6% | 2% | 11% | 17% | -11% | -3% | 6% | 0% | -14% | -1% |
| Stadtführungen St.Gallen | SGBS | | | | | | | | | | | | |
| • Anzahl Teilnehmer öffentliche | | | 1% | 12% | -5% | -5% | -11% | 10% | -13% | 8% | 9% | -24% | 2% |
| • Anzahl Gruppenführungen | | | 2% | 12% | -4% | 4% | -10% | 13% | -11% | 4% | -5% | -9% | 2% |
| Stadtsanktgaller Museen | SGBS | | | | | | | | | | | | |
| • Anzahl verkaufte Einzeltickets | | | -21% | 2% | -11% | 9% | 26% | -1% | -14% | -1% | -14% | 39% | 12% |
| Stiftsbibliothek | SGBS | | | | | | | | | | | | |
| • Anzahl Besucher | | | 3% | 7% | -12% | 0% | -8% | 8% | -4% | 4% | -5% | 17% | 1% |

* Destinationsabkürzungen: FH - Heidiland, SGBS - St.Gallen-Bodensee, TB - Toggenburg, RWZS - Zürichsee

** Die Sommersaison umfasst Daten der Monate Juni bis November. Wird kein Zeitraum angegeben, so decken die Daten das Gesamtjahr bzw. die gesamte Betriebszeit der Attraktion ab.
 grau hinterlegte Zellen: keine Zahlen verfügbar



Frequenzen tagestouristischer Hauptattraktionen im Bereich Museen und Führungen, St.Galler Destinationen, 2006-2017, indexiert (2006 = 100)

Fachstelle für Statistik Kanton St.Gallen, Statistik der tagestouristischen Hauptattraktionen

| Attraktion | Destination | 2006 | 2007 | 2008 | 2009 | 2010 | 2011 | 2012 | 2013 | 2014 | 2015 | 2016 | 2017 |
|-----------------------------------|-------------|------|------|------|------|------|------|------|------|------|------|------|------|
| • Zeitraum**: Indikator | | | | | | | | | | | | | |
| Klangwelt | TB | | | | | | | | | | | | |
| • Sommer: Anzahl geführte Gruppen | | 100 | 81 | 77 | 135 | 58 | 54 | 23 | 65 | 35 | 38 | 35 | 23 |
| • Sommer: Anzahl Teilnehmer der | | 100 | 80 | 79 | 97 | 65 | 79 | 24 | 84 | 40 | 49 | 38 | 21 |
| Polenmuseum | RWZS | | | | | | | | | | | | |
| • Anzahl Einzeleintritte | | 100 | 120 | 117 | 123 | 118 | 98 | 106 | 85 | 110 | 101 | 109 | 106 |
| Sauriermuseum | RWZS | | | | | | | | | | | | |
| • Anzahl Eintritte Total | | 100 | 115 | 114 | 110 | 119 | 109 | 126 | 116 | 99 | 103 | 117 | 132 |
| Stadtführungen Rapperswil | RWZS | | | | | | | | | | | | |
| • Anzahl geführte Gruppen | | 100 | 123 | 116 | 118 | 132 | 154 | 137 | 133 | 141 | 141 | 121 | 119 |
| Stadtführungen St.Gallen | SGBS | | | | | | | | | | | | |
| • Anzahl Teilnehmer öffentliche | | 100 | 101 | 113 | 107 | 102 | 91 | 100 | 87 | 94 | 103 | 78 | 80 |
| • Anzahl Gruppenführungen | | 100 | 102 | 114 | 109 | 114 | 102 | 115 | 102 | 107 | 101 | 92 | 94 |
| Stadtsanktgaller Museen | SGBS | | | | | | | | | | | | |
| • Anzahl verkaufte Einzeltickets | | 100 | 79 | 80 | 71 | 77 | 97 | 96 | 83 | 82 | 71 | 98 | 110 |
| Stiftsbibliothek | SGBS | | | | | | | | | | | | |
| • Anzahl Besucher | | 100 | 103 | 111 | 97 | 98 | 90 | 97 | 93 | 97 | 92 | 107 | 109 |

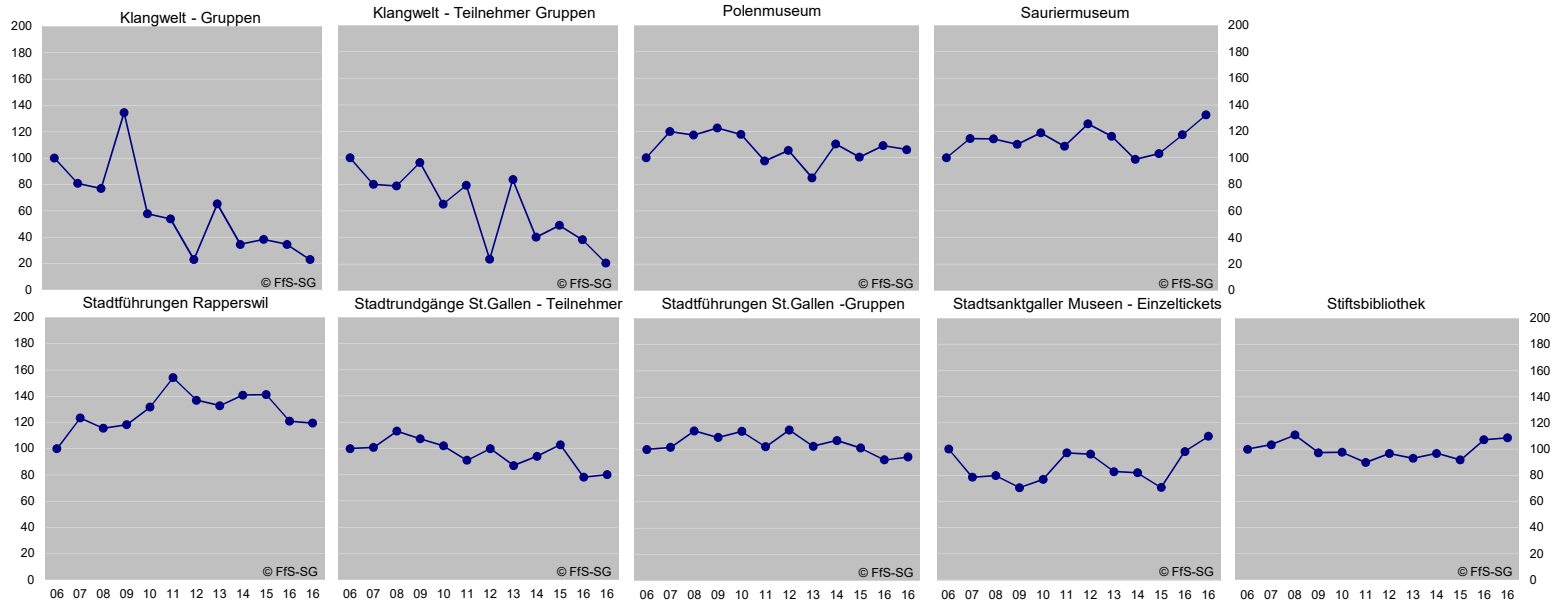
* Destinationsabkürzungen: FH - Heidiland, SGBS - St.Gallen-Bodensee, TB - Toggenburg, RWZS - Zürichsee

** Die Sommersaison umfasst Daten der Monate Juni bis November. Wird kein Zeitraum angegeben, so decken die Daten das Gesamtjahr bzw. die gesamte Betriebszeit der Attraktion ab.
 grau hinterlegte Zellen: keine Zahlen verfügbar



Frequenzen tagestouristischer Hauptattraktionen im Bereich Museen und Führungen, St.Galler Destinationen, 2006-2017, indexiert (2006 = 100)

Fachstelle für Statistik Kanton St.Gallen, Statistik der tagestouristischen Hauptattraktionen





Frequenzen tages touristischer Hauptattraktionen im Bereich Museen und Führungen, St.Galler Destinationen, Zusatzinformationen zu den einzelnen Frequenzzahlen

Fachstelle für Statistik Kanton St.Gallen, Statistik der tages touristischen Hauptattraktionen

| Attraktion | Träger / Datenquelle | Zeitraum* / Indikator | Abgrenzung zwischen Attraktionen sowie Tagestourismus und Aufenthaltstourismus |
|---|---|--|---|
| Klangweg | KlangWelt Toggenburg / Kurverein Alt St. Johann-Unterwasser 9657 Unterwasser | <ul style="list-style-type: none"> • Sommer: Anzahl geführte Gruppen • Sommer: Anzahl Teilnehmer der geführten Gruppen | erfahrungsgemäss sehr hoher Anteil der Tagestouristen an den geführten Gruppen |
| Polenmuseum | Polenmuseum, Postfach 1251, 8640 Rapperswil | <ul style="list-style-type: none"> • Anzahl Einzeleintritte | |
| Sauriermuseum Aathal | Sauriermuseum Aathal, Zürichstr. 202, 8607 Aathal | <ul style="list-style-type: none"> • Anzahl Eintritte total | Überschneidung v.a. mit Naherholung gegeben |
| Stadtführungen Rapperswil | Tourist Information, Fischmarktplatz 1, Postfach 1006, 8640 Rapperswil | <ul style="list-style-type: none"> • Anzahl Gruppenführungen | |
| Stadtführungen St.Gallen | St.Gallen-Bodensee Tourismus, Bahnhofplatz 1a, 9001 St.Gallen | <ul style="list-style-type: none"> • Anzahl Teilnehmer an öffentlichen Gruppenführungen • Anzahl Gruppenführungen | |
| Museen Stadt St.Gallen: Kunst-, Natur-, Historisches, Textilmuseum, Museum im Lagerhaus | diverse | <ul style="list-style-type: none"> • Anzahl verkaufte Einzeltickets (inkl. Museums-, Raiffeisencard) • Anzahl Gruppenführungen | Je nach Sonderausstellungen variierender Anteil an Tagestourismus, ausgleichender Effekt durch Bildung eines Gesamtwerts über alle Museen |
| Stiftsbibliothek | Stiftsbibliothek, Klosterhof 6d, 9000 St.Gallen | <ul style="list-style-type: none"> • Anzahl Besucher | |

* Die Sommersaison umfasst Daten der Monate Juni bis November. Wird kein Zeitraum angegeben, so decken die Daten das Gesamtjahr bzw. die gesamte Betriebszeit der Attraktion ab.