



Frequenzen tagestouristischer Hauptattraktionen im Bereich Events, St.Galler Destinationen, 2006-2017

- Quelle:** Fachstelle für Statistik Kanton St.Gallen, Statistik der tagestouristischen Hauptattraktionen
- Tabellen:** [Frequenzen absolut](#) [Vorjahresveränderung Frequenzen](#)
[Frequenzen indexiert](#) [Grafiken Frequenzen indexiert](#)
- Hinweise:** Erhebung ist sistiert. Vorerst erfolgen keine weiteren Aktualisierungen.
Nachstehend finden Sie Informationen zur Konstruktion und Bedeutung der in dieser Datei verwendeten Indikatoren.
- Definition:** Frequenzzahlen ausgewählter Attraktionen auf dem Gebiet der vier St.Galler Destinationen Heidiland, St.Gallen-Bodensee, Toggenburg und Zürichsee, welche stark durch Tagestouristen frequentiert werden. Als Tagestourismus werden Privat- und Geschäftsreisen ohne Übernachtung verstanden, die über die gewohnte Umgebung der Reisenden hinaus führen. Der Tagestourismus grenzt sich somit von der Naherholung ab, die innerhalb der gewohnten Umgebung im Sinne nah gelegener und regelmässig besuchter Aufenthaltsorte stattfindet. Zusatzinformationen zu den einzelnen Frequenzzahlen finden sich im Tabellenblatt "Frequenzen Zusatzinformationen".
- Bedeutung:** Die Frequenzzahlen bieten Hinweise auf die Entwicklung des Tagestourismus am jeweiligen Standort. Bei der Interpretation der Ergebnisse ist aber zu beachten, dass die Frequenzen der Attraktionen auch die Nutzung durch Logiergäste sowie Naherholungssuchende umfassen können, im Bereich des ÖV zudem lokale Pendlerinnen und Pendler. Durch die Auswahl tagestourismustypischer Attraktionen und spezifischer Teilindikatoren wurde aber versucht, eine möglichst starke Fokussierung auf den Tagestourismus zu realisieren.



Frequenzen tagestouristischer Hauptattraktionen im Bereich Events, St.Galler Destinationen, 2006-2017, Absolutzahlen

Fachstelle für Statistik Kanton St.Gallen, Statistik der tagestouristischen Hauptattraktionen

| Attraktion | Destination* | Destination* | | | | | | | | | | | |
|------------------------------------|--------------|--------------|--------|--------|--------|--------|---------|---------|---------|---------|---------|---------|---------|
| | | 2006 | 2007 | 2008 | 2009 | 2010 | 2011 | 2012 | 2013 | 2014 | 2015 | 2016 | 2017 |
| NaturStimmen Festival | TB | | | | | | | | | | | | |
| • Zeitraum: Indikator | | | | | | | | | | | | | |
| • Anzahl Eintritte (Zweijähriger) | | 3'796 | | 4'979 | | 6'100 | | 5'100 | | 5'926 | | 5'700 | |
| Openair St.Gallen | SGBS | | | | | | | | | | | | |
| • Tageseintritte | | 81'000 | 96'000 | 93'000 | 96'000 | 82'000 | 105'000 | 105'000 | 110'000 | 110'000 | 110'000 | 110'000 | 107'000 |
| • Nachtschwärmer tickets | | | 6'000 | 6'000 | 6'000 | 10'000 | 15'000 | 15'500 | 20'000 | 20'000 | 20'000 | 20'000 | 20'000 |
| Rivella Family Contest | TB | | | | | | | | | | | | |
| • Anzahl regionsexterne Teilnehmer | | 833 | 802 | 667 | 837 | 713 | 920 | 601 | 807 | 528 | 674 | 1'081 | 1'193 |
| Sanktgaller Festspiele | SGBS | | | | | | | | | | | | |
| • Anzahl Besucher | | 15'777 | 10'305 | 12'893 | 12'352 | 11'996 | 14'271 | 9'832 | 11'421 | 10'712 | 11'030 | 9'097 | 9'058 |
| SlowUp Zürichsee | RWZS | | | | | | | | | | | | |
| • Anzahl Teilnehmer (Schätzung) | | 45'000 | 55'000 | 45'000 | 45'000 | 15'000 | 35'000 | 30'000 | 34'000 | 34'000 | 26'000 | 32'000 | 34'000 |

* Destinationsabkürzungen: FH - Heidiland, SGBS - St.Gallen-Bodensee, TB - Toggenburg, RWZS - Zürichsee
 grau hinterlegte Zellen: keine Zahlen verfügbar



Frequenzen tagestouristischer Hauptattraktionen im Bereich Events, St.Galler Destinationen, 2006-2017, Veränderung zum Vorjahr in %

Fachstelle für Statistik Kanton St.Gallen, Statistik der tagestouristischen Hauptattraktionen

| Attraktion | Destination* | Veränderung zum Vorjahr in % | | | | | | | | | | | |
|------------------------------------|--------------|------------------------------|------|------|------|------|------|------|------|------|------|------|------|
| | | 2006 | 2007 | 2008 | 2009 | 2010 | 2011 | 2012 | 2013 | 2014 | 2015 | 2016 | 2017 |
| NaturStimmen Festival | TB | | | | | | | | | | | | |
| • Zeitraum: Indikator | | | | | | | | | | | | | |
| • Anzahl Eintritte (Zweijähriger) | | | | 31% | | 23% | | -16% | | 16% | | -4% | |
| Openair St.Gallen | SGBS | | | | | | | | | | | | |
| • Tageseintritte | | | 19% | -3% | 3% | -15% | 28% | 0% | 5% | 0% | 0% | 0% | -3% |
| • Nachtschwärmer tickets | | | | 0% | 0% | 67% | 50% | 3% | 29% | 0% | 0% | 0% | 0% |
| Rivella Family Contest | TB | | | | | | | | | | | | |
| • Anzahl regionsexterne Teilnehmer | | | -4% | -17% | 25% | -15% | 29% | -35% | 34% | -35% | 28% | 60% | 10% |
| Sanktgaller Festspiele | SGBS | | | | | | | | | | | | |
| • Anzahl Besucher | | | -35% | 25% | -4% | -3% | 19% | -31% | 16% | -6% | 3% | -18% | 0% |
| SlowUp Zürichsee | RWZS | | | | | | | | | | | | |
| • Anzahl Teilnehmer (Schätzung) | | | 22% | -18% | 0% | -67% | 133% | -14% | 13% | 0% | -24% | 23% | 6% |

* Destinationsabkürzungen: FH - Heidiland, SGBS - St.Gallen-Bodensee, TB - Toggenburg, RWZS - Zürichsee
 grau hinterlegte Zellen: keine Zahlen verfügbar



Frequenzen tagestouristischer Hauptattraktionen im Bereich Events, St.Galler Destinationen, 2006-2017, indexiert (2006 = 100)

Fachstelle für Statistik Kanton St.Gallen, Statistik der tagestouristischen Hauptattraktionen

| Attraktion | Destination* | 2006-2017 | | | | | | | | | | | |
|------------------------------------|--------------|-----------|------|------|------|------|------|------|------|------|------|------|------|
| | | 2006 | 2007 | 2008 | 2009 | 2010 | 2011 | 2012 | 2013 | 2014 | 2015 | 2016 | 2017 |
| NaturStimmen Festival | TB | | | | | | | | | | | | |
| • Zeitraum: Indikator | | | | | | | | | | | | | |
| • Anzahl Eintritte (Zweijähriger) | | 100 | | 131 | | 161 | | 134 | | 156 | | 150 | |
| Openair St.Gallen | SGBS | | | | | | | | | | | | |
| • Tageseintritte | | 100 | 119 | 115 | 119 | 101 | 130 | 130 | 136 | 136 | 136 | 136 | 132 |
| • Nachtschwärmerickets** | | | 40 | 40 | 40 | 67 | 100 | 103 | 133 | 133 | 133 | 133 | 133 |
| Rivella Family Contest | TB | | | | | | | | | | | | |
| • Anzahl regionsexterne Teilnehmer | | 100 | 96 | 80 | 100 | 86 | 110 | 72 | 97 | 63 | 81 | 130 | 143 |
| Sanktgaller Festspiele | SGBS | | | | | | | | | | | | |
| • Anzahl Besucher | | 100 | 65 | 82 | 78 | 76 | 90 | 62 | 72 | 68 | 70 | 58 | 57 |
| SlowUp Zürichsee | RWZS | | | | | | | | | | | | |
| • Anzahl Teilnehmer (Schätzung) | | 100 | 122 | 100 | 100 | 33 | 78 | 67 | 76 | 76 | 58 | 71 | 76 |

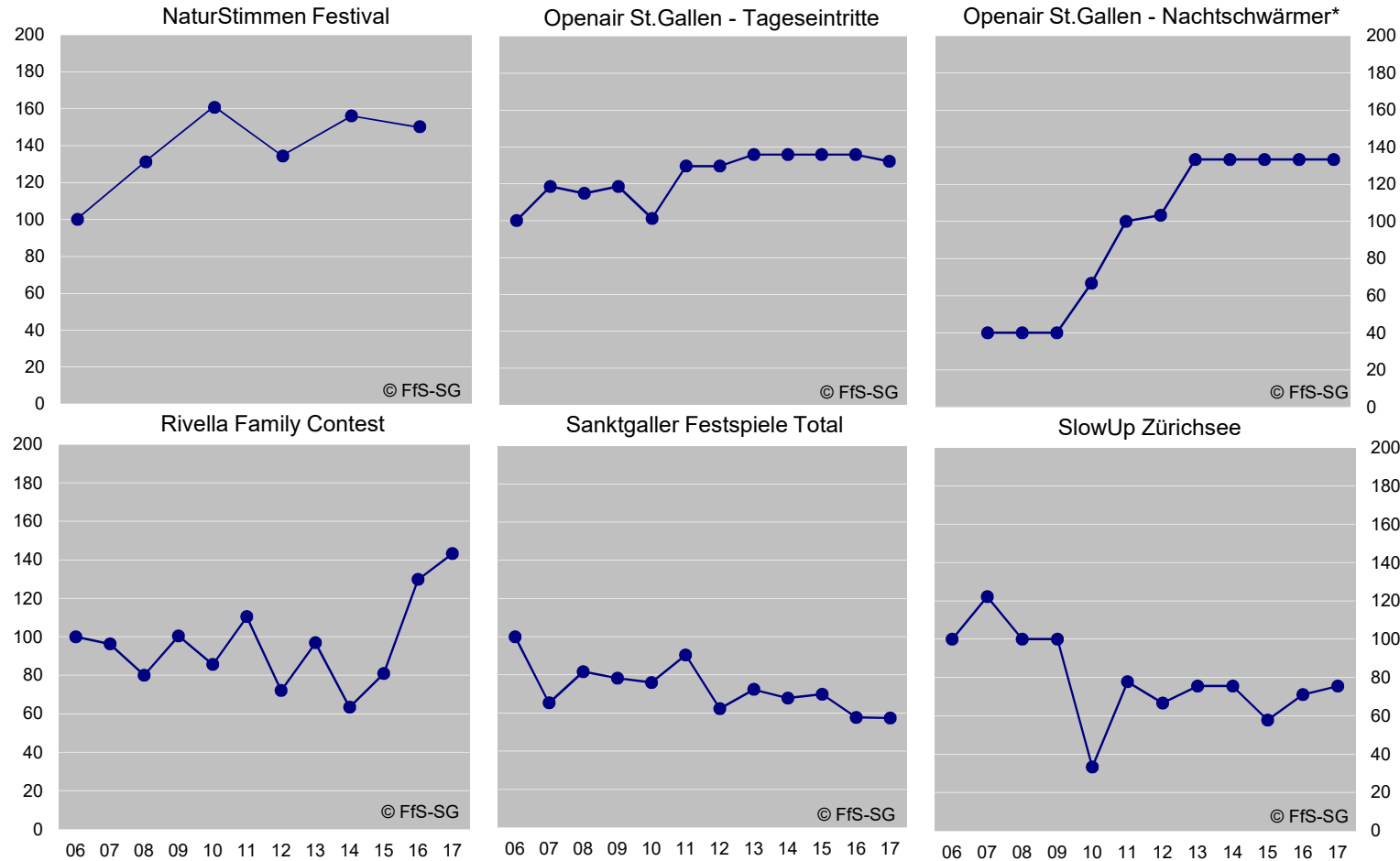
* Destinationsabkürzungen: FH - Heidiland, SGBS - St.Gallen-Bodensee, TB - Toggenburg, RWZS - Zürichsee

** 2011 = 100 (keine Zahlen für das Jahr 2006 verfügbar und stark gewachsenes Angebot)



Frequenzen tagestouristischer Hauptattraktionen im Bereich Events, St.Galler Destinationen, 2006-2017, indexiert (2006 = 100)

Fachstelle für Statistik Kanton St.Gallen, Statistik der tagestouristischen Hauptattraktionen





Frequenzen tagestouristischer Hauptattraktionen im Bereich Events, St.Galler Destinationen, Zusatzinformationen zu den einzelnen Frequenzzahlen

Fachstelle für Statistik Kanton St.Gallen, Statistik der tagestouristischen Hauptattraktionen

| Attraktion | Träger / Datenquelle | Indikator | Abgrenzung zwischen Attraktionen sowie Tagestourismus und Aufenthaltstourismus |
|------------------------|---|---|---|
| NaturStimmen Festival | KlangWelt Toggenburg / Kurverein Alt St. Johann-Unterwasser 9657 Unterwasser | <ul style="list-style-type: none"> Anzahl Eintritte (ohne Dauerkarten und Pauschalangebote) | Durch Ausklammern der Dauerkarten und Pauschalangebote gute Abgrenzung der Tagesgäste von Logiergästen und Einheimischen |
| Openair St.Gallen | OpenAir St.Gallen, Zwinglistrasse 3, Postfach 532, 9001 St.Gallen | <ul style="list-style-type: none"> Anzahl Tageseintritte, Nachtschwärmetickets | Teils kein klassischer Tagestourismus, da mit Übernachtungem, u.a. auf dem Festivalgelände, verbunden. |
| Rivella Family Contest | Wildhaus Tourismus, Hauptstrasse, 9658 Wildhaus | <ul style="list-style-type: none"> Anzahl regionsextreme Teilnehmer (Filterung über Postleitzahl) | Eintagesevent, bei dem durch Filterung über Postleitzahlen hohe Zielgenauigkeit bezüglich Tagesgäste erreicht werden kann |
| Sanktgaller Festspiele | c/o Theater St.Gallen, Museumstrasse 24, 9004 St.Gallen | <ul style="list-style-type: none"> Anzahl Besucher Anzahl Besucher aus dem Fernbereich (ohne PLZ 9xxx und 85xx) | ab 2007 durch Auswertung der Reservationen nach Postleitzahlen verbesserte Abgrenzung des Tagestourismus, der definitionsgemäss aus dem Fernbereich kommt |
| SlowUp Zürichsee | slowUp Zürichsee, Rapperswil Zürichsee Tourismus, 8640 Rapperswil | <ul style="list-style-type: none"> Anzahl Teilnehmer (Schätzung) | Überschneidung v.a. mit Naherholung gegeben |